

ALLA INDIKATIONER - EN BINDING

CLEARFIL™ Universal Bond Quick

Enhands Applicering. Mindre teknikkänslig.
Mindre kontamineringsrisk.



DENTALT BONDINGMEDEL MED DIREKT VERKAN

CLEARFIL™ UNIVERSAL BOND QUICK

CLEARFIL™ Universal Bond Quick från Kuraray Noritake Dental är ett universellt bondingmedel med direkt verkan. Det är bara att applicera, torka och ljushärda. Det är det hela. Du slipper väntetider, multipla skikt och långvarigt gnuggande. I stället använder CLEARFIL™ Universal BOND Quick sig av Kuraray Noritake Dentals snabba bondingteknik för att uppnå varaktig bindningsstyrka i en enkel procedur.

ENHETLIGA RESULTAT, OPTIMAL VIDHÄFTNING

Vi har utvecklat några av världens innovativa och avancerade dentala bondingmedel och cement, såsom CLEARFIL™ SE Bond och PANAVIA™. Med CLEARFIL™ Universal Bond Quick har vi samlat all vår expertis och teknik för att skapa ett nytt dentalt bondingmedel som har snabbare verkan och ger ett enhetligt och varaktigt resultat.

FÖRUTSEBARA RESULTAT

Med CLEARFIL™ Universal Bond Quick får du som tandläkare en förutsebar enstegsprocedur. Du behöver inte vänta på bondingmedlets penetrering, applicera flera skikt eller hålla på att gnugga. I stället kan du uppnå ett helt optimalt resultat.



APPLICERA OCH FORTSÄTT

CLEARFIL™ Universal Bond Quick ger pålitliga bindningar för alla direkta restaureringar, pelaruppbyggnad samt även indirekta restaureringar och reparationer. Till skillnad från andra universaladhesiv som säljs i en enda flaska och bygger på "långsamma monomerer" som behöver penetreringstid, behöver du inte vänta på att det här adhesivet ska tränga in i dentinet innan du fortsätter.



Med vår snabba bondingteknik kombineras vår MDP-monomer med nya hydrofila amidmonomerer, som samverkar för att ge optimal stabilitet och fuktresistens för ett varaktigt resultat. MDP-monomeren skapar en stark kemisk bindning för hydroxylapatit. MDP har använts i över 20 år, med utmärkta adhesionsresultat.

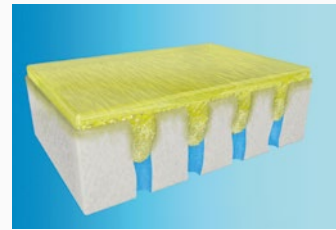


Våra nya hydrofila amidmonomerer ger både optimal penetration på grund av den höga hydrofiliciteten före härdning och en optimal stabilitet på grund av dess polymernät med många korslänknings efter härdning.



DENTIN SOM FÖRBERETS MED SMEARLAGER.

Denna hydrofilicitet gör att vi behöver en mycket hydrofil bindning för att kunna penetrera dentinet optimalt.



DENTIN SOM BONDATS MED CLEARFIL™ UNIVERSAL BOND QUICK

Under härdningen skapar CLEARFIL™ Universal Bond Quick ett polymernät med många korslänknings. Detta nät gör att bindningen har mycket låg vattenabsorption, vilket resulterar i en varaktig restaurering.

DU SLIPPER VÄNTETIDER, OMFATTANDE GNUGGANDE OCH MULTIPLA SKIKT.



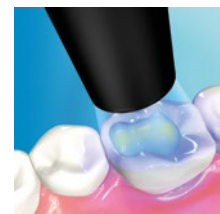
Applicera med en gnuggande rörelse**



Ingen väntetid



Torka



Ljushärda

**APPLICERA med en gnuggande rörelse och FORTSÄTT

FRIHET ATT VÄLJA PROCEDUR

CLEARFIL™ Universal Bond Quick har också utmärkta härdningsegenskaper, vilket skapar förutsättningar för ett polymernät med många korslänkningspunkter inuti bindningen. Resultatet är en stark adhesiv som skapar ett varaktigt, hållbart bondingskikt med mycket låg vattenabsorption.

Till skillnad från traditionella dentala bondingmedel som kräver väntetider, omfattande gnuggning och multipla skikt för att få ett optimalt resultat, gör CLEARFIL™ Universal Bond Quick att du kan utföra restaurativa procedurer på en exceptionellt hög nivå.

Exceptionella vidhäftnings nivåer resulterar även i en hållbar bindning med minimal risk för framtida korrigeringsarbeten. Eftersom du inte behöver vänta på att fortsätta går procedurerna fortare än med de flesta andra tillgängliga bondingmedel – en fördel för både patienter och tandläkare.





DIREKTA KOMPOSIT RESTAURERINGAR



CLEARFIL™ UNIVERSAL BOND QUICK Kuraray Noritake	APPLICERA med en gnuggande rörelse OCH FORTSÄTT	Blås ett mildt luftflöde i mer än 5 sekunder	Ljushärda i 10 sekunder**
---	---	--	---------------------------

** 5 sek för högeffekts-LED (med en ljusintensitet över 1 500 mW/cm²)

skillnaden mellan UNIVERSELLA ADHESIV

	Scotchbond Universal*** 3M	Applicera och gnugga in i 20 sekunder	Ett mildt luftflöde i cirka 5 sekunder	Ljushärda i 10 sekunder
	OptiBond XTR*** Kerr	Applicera primern med en strykande rörelse i 20 sekunder Applicera adhesivet med en lätt strykande rörelse i 15 sekunder	Tunna ut med luft i 5 sekunder genom medelstarkt lufttryck på såväl primer som adhesiv	Ljushärda i 10 sekunder
	Xeno Select*** Dentsply	Agitera adhesivet i 20 sekunder	Torr luft i minst 5 sekunder	Ljushärda i 10 sekunder
	Adhese Universal*** Ivoclar Vivadent	Gnugga i minst 20 sekunder	Fördela med hjälp av komprimerad luft tills ett stelt, glansigt skikt bildas	Ljushärda i 10 sekunder

*För mer information om teknik och instruktioner, se bruksanvisningen.

***Varumärkena tillhör respektive ägare

Uppgifterna kommer från respektive tillverkarens bruksanvisning.



**CLEARFIL™ UNIVERSAL
BOND QUICK**
Kuraray Noritake

APPLICERA MED EN
GNUGGANDE RÖRELSE
OCH FORTSÄTT

Blås ett mildt luftflöde i mer än
5 sekunder

Ljushärda i
10 sekunder**

**5 sek för högeffekts-LED (med en ljusintensitet över 1 500 mW/cm²)

ADHESIV FÖR TOTALTETSNING



**Adper Scotchbond
1XT*** 3M**

Applicera 2–3 lager,
agitera försiktigt i
15 sekunder

Tunna försiktigt ut med luft i
5 sekunder

Ljushärda i
10 sekunder



OptiBond Solo Plus*
Kerr**

Applicera i 15 sekunder
med en lätt strykande
rörelse

Tunna ut med luft i
3 sekunder

Ljushärda i
20 sekunder



ExiTE F*
Ivoclar Vivadent**

Applicera och agitera i
minst 10 sekunder

Fördela till ett tunt skikt med
hjälp av ett mildt luftflöde

Ljushärda i
10 sekunder



Prime&Bond NT*
Dentsply**

Applicera och låt vara i
20 sekunder

Torka försiktigt med ren,
torr luft från sprutan i minst
5 sekunder

Ljushärda i
10 sekunder

ADHESIV FÖR SJÄLVETSNING



CLEARFIL™ S3 BOND
Kuraray Noritake

Applicera och låt sitta i
10 sekunder

Blås ett mildt luftflöde i mer än
5 sekunder

Ljushärda i
10 sekunder



Adper Prompt L-Pop*
3M ESPE**

Massera in i 15 sekunder
under tryck. Applicera ett
andra lager sedan det torkat

Använd ett mildt luftflöde så
att adhesivet torkas helt till en
tunn film. Använd återigen ett
mildt luftflöde så att adhesivet
torkas helt till en tunn film.

Ljushärda i
10 sekunder



OptiBond All-In-One*
Kerr**

Applicera två gånger med
en strykande rörelse,
20 sekunder per gång

Torka först med ett mildt
luftflöde och därefter med ett
medelstarkt luftflöde i minst
5 sekunder

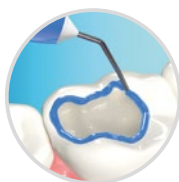
Ljushärda i
10 sekunder

EN VERKLIGT UNIVERSELL BINDNING

ALLA ETSNINGSMETODER



Självettsning
(ingen fosforsyra)



Selektiv etsning
(fosforsyra på emalj)



Totaletsning
(fosforsyra på emalj och dentin)

Tack vare CLEARFIL™ Universal Bond Quick är det verkligen enkelt att göra direkta komposit- eller kompomer restaureringar. Valfrihet av etsningsmetod, självettsning, selektiv etsning eller totaletsning, du bestämmer. CLEARFIL™ Universal Bond Quick ger alltid samma optimala resultat utan att du behöver vänta. Det är bara att applicera och fortsätta.

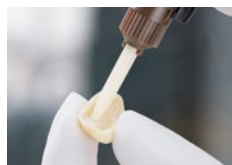
ALLA PROCEDURER



Direkt



Pelarpuppbyggnad



Indirekt



Reparation

CLEARFIL™ Universal Bond Quick kan användas med ljushärdande kompositmaterial och även i kombination med dualhärdningsmaterial, till exempel i stift- och pelarprocedurer. Det är helt kompatibelt med CLEARFIL™ DC CORE PLUS och PANAVIA™ SA Cement Universal. CLEARFIL™ Universal Bond Quick fungerar också som en primer för indirekta material som zirkoniumoxid, glaskeram eller metaller samt under intraorala reparationer. Applicera och fortsätt.

UNIVERSELL ANVÄNDNING



INDIREKT CEMENTERING med
PANAVIA™ SA CEMENT UNIVERSAL

DEN PERFEKTA KOMBINATIONEN FÖR CEMENTERING OCH PELARUPPBYGGNAD

CLEARFIL™ Universal Bond Quick är det perfekta komplementet till CLEARFIL™ DC CORE Plus och PANAVIA™ SA Cement Universal. Med sin särskilda accelerator för kemisk härdning behövs det ingen separat primer.

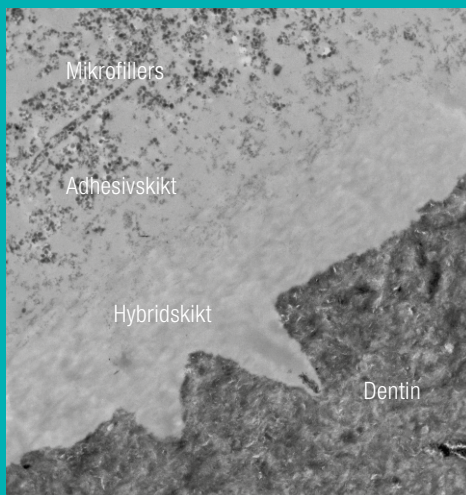
DIREKT RESTAURERING med
CLEARFIL MAJESTY™ ES-2
PREMIUM/CLASSIC & ES-FLOW

KRONFÖRLÄNGNING med
CLEARFIL™ DC CORE PLUS

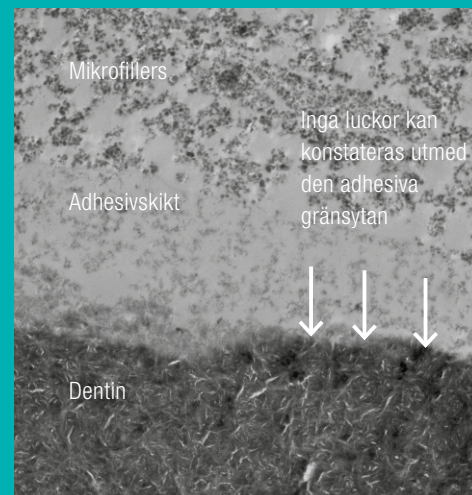
FORSKNING

OPTIMAL DENTINBONDING

Genom att införa snabb bondningsteknik (rapid bond technology) uppnår vi en tät och snabb bindning till de materialen. Det gäller inte minst dentin, som är det underlag som medför störst utmaningar. Den snabba bondningsteknik som används i CLEARFIL™ Universal Bond Quick har visat sig vara mycket effektiv. Resultatet blir en tät försegling till dentinet utan några mikroläckage. När du använder självetsning eller totaletsning uppstår ett tätt slutande interaktionsområde mellan bindningen och dentinet. Inga springa kunde konstateras.



Med ets- och skölj
*Transmission Electron Microscope (TEM),
2 000 gångers förstoring



Med självetsning
*Transmission Electron Microscope (TEM),
2 000 gångers förstoring

UCL-DRIM-STUDIEN

BINDNINGSEFFEKTIVITET TILL DENTIN FÖR ETT NYTT BONDINGMEDEL (CLEARFIL™ UNIVERSAL BOND QUICK)

I denna studie testades bindningsstyrkan mellan humant dentin och komposit. Det som mättes var bindningsytans bindningsstyrka till bovina tänder (skjuvhållfasthet). Tre universal- och allt-i-ett-bondingsystem och två självetsande tvåkomponents bondingsystem testades. Proven förvarades i destillerat vatten i 37 °C i 24 timmar.

Studien genomfördes av UCL_DRIM,
Louvain la Neuve, Belgien,

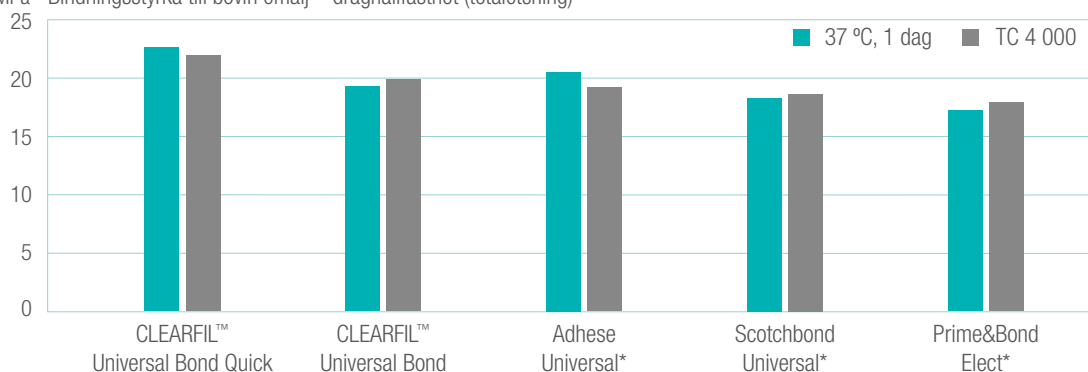
"När det gäller allt-i-ett- och universalalternativen visar sig den nya CLEARFIL™ Universal Bond Quick-tekniken vara precis lika effektiv, trots att det inte krävs någon väntetid efter applicering. Det innebär att detta är ett smidigare och mer användarvänligt alternativ än de konkurrerande produkterna."

Dr. Julian G. Leprince,
Cliniques universitaires Saint-Luc UCL, Bryssel

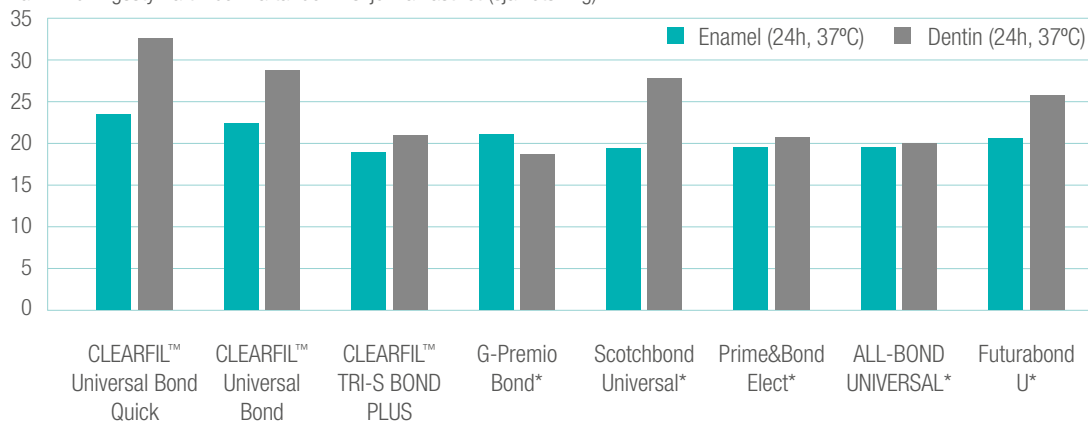
BINDINGSSTYRKA

Till emalj (totaltsning) samt till emalj och dentin (självetsning)

MPa Bindningsstyrka till bovin emalj – draghållfasthet (totaltsning)



MPa Bindningsstyrka till bovina tänder – skjuvhållfasthet (självetsning)



Kuraray Noritake Dental Inc. (Ultradent Method) * Detta varumärke tillhör inte Kuraray Noritake Dental 9

**I denna forskningsstudie appliceras CLEARFIL™ Universal Bond Quick med en gnuggande rörelse i 3 sekunder.

TUNT FILMSKIKT

CLEARFIL™ Universal Bond Quick omfattar ett tunt filmskikt på bara 5–10 µm, vilket ger ett estetiskt resultat även vid riktigt krävande anteriora restaureringar. Dess innovativa nya amidmonomerer skapar många korslänkar som ger det tunna lagret bättre stabilitet. Detta ger i sin tur ett utmärkt bondingskikt som är fuktresistent och ger fin estetik vid anslutningen till anteriora restaureringar.



SPECIFIKATIONER

FÖRBÄTTRAD ARBETSFLÖDE

Den nya flip-top-korken gör att flaskan enkelt kan öppnas och stängas med en hand. Munstycket har en unik design som gör att du får bättre kontroll och kan fördela bondingmedlet korrekt och exakt, utan risk för spill.



BRETT INDIKATIONSOMRÅDE

- ✓ Direkt restaureringar med ljushärdad kompositresin
- ✓ Kavitetförsegling som förbehandling för indirekta restaureringar
- ✓ Behandling av exponerade rottytor
- ✓ Behandling av hypersensitiva tänder
- ✓ Intraorala reparationer av frakturerade restaureringar
- ✓ Cementering av stift och pelaruppbyggnad
- ✓ Cementering av indirekta restaureringar

TEKNISKA SPECIFIKATIONER

Filmens tjocklek:	5-10 µm
Filmens tjocklek med DC Activator:	<1 µm
Verkningstid med ljusblockerande platta:	7 min.
Verkningstid med DC Activator:	90 sec.

APPLICERINGSTID FÖR DIREKT RESTAURERING

	SJÄLVETSNING	TOTALETSNING/SELEKTIV ETSNING
Etsning med fosforsyra	-	10 sek
Applicering av bondingmedel	Applicera med en gnuggande rörelse. Ingen väntetid behövs.	Applicera med en gnuggande rörelse. Ingen väntetid behövs.
Lufttorka	5 sek	5 sek
Ljushärda	10 sek*	10 sek*
Total appliceringstid	15 sek	25 sek

*5 sek för högeffekts-LED (med en ljusintensitet över 1500 mW/cm²)

PRODUKTSORTIMENT

FLASKA STANDARDKIT

#3571-EU Flaska (5 ml),
K-ETCHANT Spruta (3 ml),
Applikatorpensel (50 st)
Nålspets (20 st),
blandningsskål, ljusblockerande platta



FLASKA REFILL

#3572-EU Flaska (5 ml)



FLASKA EKONOMIFÖRPACKNING

#3574-EU Flaska (3 x 5 ml)



ENHETSDOS STANDARDPACK

#3577-EU enhetsdos (50 st x 0,1 ml),
K-ETCHANT spruta (3 ml),
applikatorpensel (50 st),
nålspets (20 st)



CLEARFIL™ DC ACTIVATOR

#3250- EU 1 Flaska (4 ml)



K-ETCHANT SPRUTA

#3252- EU K-ETCHANT spruta (2 x 3 ml),
Nålspets (x 40 st)
Nålspetsar
#3253- EU nålspets (20 st)



KONTAKT

Kuraray Europe Benelux, Nordics & Baltics
PO Box 299
1970 AG IJmuiden
Nederländerna

Telefon: +46 (0) 844 685 329
E-post: infonordics@kuraray.com
Webbplats: www.kuraraynoritake.eu

- Before using this product, be sure to read the Instructions for Use supplied with the product.
- The specifications and appearance of the product are subject to change without notice.
- Printed color can be slightly different from actual color.

CLEARFIL™ och PANAVIA™ är registrerade varumärken som tillhör Kuraray Co., Ltd.



Kuraray Noritake Dental Inc.
1621 Sakazu, Kurashiki, Okayama 710-0801, Japan
Website www.kuraraynoritake.com

